

## Manifestations sportives

### Description de l'activité

#### Définition

Les événements sportifs sont des rassemblements de sportifs à des fins de compétitions ou non. Ces événements sont organisés de longue date et ont besoin d'un nombre important de bénévoles. Sur le site Natura 2000, on distingue :

- des trails, randonnées ou épreuves mixtes,
- un tournoi de volley-ball sur sable,
- le passage d'une des étapes du tour de Bretagne en vélo,
- une course hippique sur plage,
- une course de caisse à savons.

#### Les pratiques



##### Les trails

- le Trail des Ebihens : l'événement se passe sur les communes de Saint-Jacut-de-la-mer, Créhen et Beausais-sur-mer, avec un passage sur l'archipel des Ebihens,
- le Fresnaye Trail : sur la commune de Saint-Cast-le-Guildo, en passant notamment par la plage de Pen Guen et la pointe de Saint-Cast.



##### L'Armorun

Il s'agit d'un swimrun, soit d'une épreuve mixte composée d'une partie course à pied et d'une partie nage. La manifestation a lieu majoritairement sur la plage de Saint-Sieu, mais également sur le Tertre Corlieu et les rives ouest du Frémur.



##### Les Estivales de Volley

L'événement est constitué de plusieurs tournois de beach volley en 3 contre 3. Les tournois sont diversifiés, du niveau national au niveau estivant, unisexe ou bien mixte. Sur le site Natura 2000, il se déroule sur la grande plage de Saint-Cast-le-Guildo.



##### Les courses hippiques de Ploubalay-Lancieux

Cette course a lieu dans un hippodrome marin éphémère situé sur la plage de Saint-Sieu, sur la commune de Lancieux.

##### Le tour de Bretagne en vélo

La quatrième étape du tour de Bretagne Cycliste 2022 partira de Saint-Jacut-de-la-mer, commune comprise dans le périmètre du site Natura 2000. Le village départ est installé sur la pointe du Chevet.

##### La course de caisses à savon (nouveau 2022)

Cette course se déroule à Saint-Cast, avec un départ au niveau de la chapelle Sainte-Brigitte et une arrivée à proximité du camping et de la plage des 4 Vaux, sur 635 m de piste.

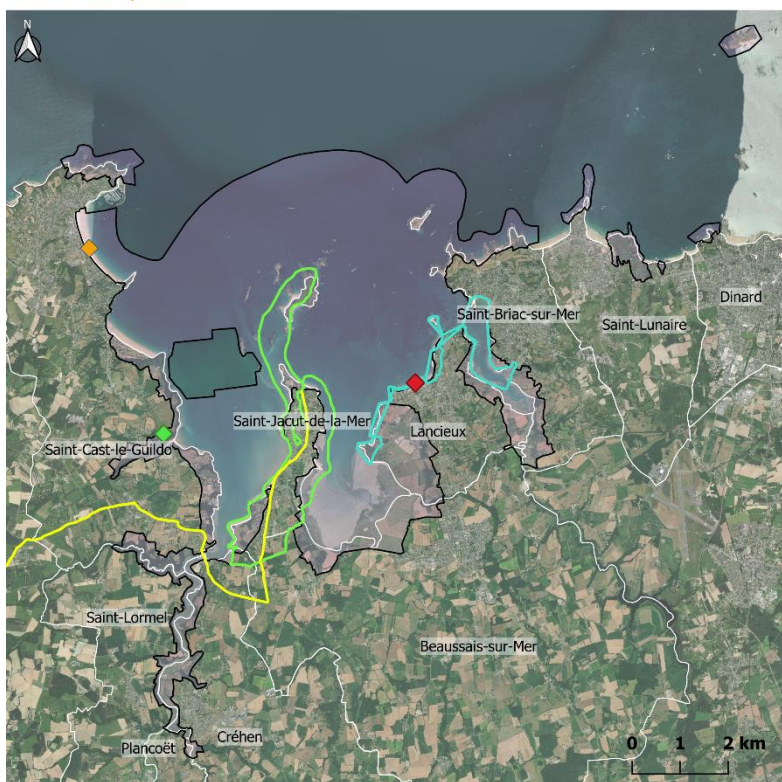
## L'activité sur le site Natura 2000

### SITE NATURA 2000 "Baie de Lancieux, baie de l'Argenon, archipel de Saint-Malo et Dinard"

#### Événements sportifs



EDITEE LE : 11/05/2022

DOCUMENT  
DE TRAVAIL

#### Limites administratives

- ZSC Baie de Lancieux
- Communes

#### Événements sportifs

- Estivales de Volley
- Course de caisses à savon
- Courses hippiques
- Etape 4 tour de Bretagne à vélo
- Armorun
- Trail des Ebihens

Sources des données :  
 - Site Natura 2000 : BD AMP 2020  
 - Communes : BD TOPO IGN  
 - Données : Site de chaque événement

Système de coordonnées : Lambert 93 / RGF 93 /  
 IAG GRS 1980



Direction Régionale de l'Environnement, de l'Aménagement et du Logement Bretagne

Carte 1 : Parcours et lieux des événements sportifs sur le site Natura 2000 Baie de Lancieux

## Acteurs et pratiquants

**Acteurs :** Les acteurs principaux de ces événements sont les organisateurs qui, dans le cas de la Baie de Lancieux, sont principalement des associations (Tableau 1).

Tableau 1 : Liste des organisateurs de chaque événement présent sur le site Natura 2000

Événement	Organisateur
Trail des Ebihens	Saint-Jacut multisports Trail des Ebihens
Raid Kermithon	L'Amicale des Sapeurs-Pompiers de la Côte d'Émeraude
Fresnaye Trail	Fresnaye Team
Armorun	Lancieux sports nature
Les Estivales de Volley	Armor Volley Ball
Tour de Bretagne cycliste	Comité d'organisation
Course hippique	Société des courses hippiques de Ploubalay-Lancieux
Course de caisses à savon	Comité des fêtes de Saint-Cast-le-Guildo

**Pratiquants :** Les trails : les coureurs ont un profil plus jeune que les randonneurs, certains des coureurs sont des semi-professionnels alors que ce sont majoritairement des familles qui participent à la randonnée. Les spectateurs et les participants viennent la plupart du temps en famille.

Les Estivales de Volley : les visiteurs accueillis sur la manifestation sont des joueurs de volley-ball de plage, par équipes de 3, toutes origines et tous âges confondus. Le public intéressé par la manifestation est constitué des familles et amis de joueurs, des touristes qui découvrent la manifestation et des locaux qui se déplacent pour assister aux matchs qui sont disputés sur la plage.

### Saisonnalité des pratiques

Les événements sportifs ont lieu toute l'année à l'exception de l'hiver. Les événements de trail ont lieu sur les week-ends et durent en majorité un seul jour (Tableau 2).

Tableau 2 : Date, durée et nombre d'éditions de chaque événement sportif présent sur le site Natura 2000

Événement	Date	Nombre de jours sur site	Nombre d'éditions (2022 compris)
Trail des Ebihens	Mai	1	19
Fresnaye Trail	Avril	1	7 ?
Armorun	Septembre	1	3
Les Estivales de Volley	Juillet	4	31
Tour de Bretagne cycliste	Avril	1	55
Course hippique	Juillet	1	114
Course de caisses à savon	Mai	1	1

### Eléments quantitatifs

Trail des Ebihens : Constitué d'une boucle de 19,7 km, dont 17 km de sentiers et de grèves.

L'Armorun : Constitué d'une partie nage et d'une partie course à pied, à effectuer en binôme ou en individuel avec deux formats : un parcours S de 11 km et un parcours M de 17 km.

Fresnaye Trail : 3 parcours et 4 courses sont proposés :

- 3 trails : un de 10 km avec une centaine de participants, un autre de 17 km avec 200 participants et un dernier de 30km avec une centaine de participants,
- une marche nordique chronométrée sur le circuit du trail de 10 km parcourue par 20 marcheurs,
- une randonnée sur le circuit des 10 km,
- un trail nocturne secret limité à 100 participants compris entre 10 et 15 km.

Les Estivales de Volley : Globalement, sur les trois sites des Estivales de Volley, on recense en 2019 :

- 1813 Equipes inscrites dans 13 tournois, du niveau national au niveau estivant, unisexe ou bien mixte.
- 6767 Matches Joués - 120 Bénévoles - 100 Terrains

Le Tour de Bretagne cycliste : Composé de sept étapes, pour un départ à Guenrouët en Loire-Atlantiques et une arrivée à Lannion dans les Côtes-d'Armor. L'étape 4 (167,4km) s'étend de Saint-Jacut-de-la-mer à Guillac.

Tableau 3 : Récapitulatif du nombre de participants et de spectateurs aux événements sportifs – Baie de Lencoux

Événement	Nombre de participants	Nombre de spectateurs (estimation)
Trail des Ebihens	1000	2000
Fresnaye Trail	650 (2022)	
Armorun	330 (2021)	
Les Estivales de Volley		
Tour de Bretagne cycliste	144 (2021)	
Course hippique		
Course de caisses à savon	/ (nouveau)	

## Réglementation et encadrement de l'activité

### Gestion de l'activité

Fédération Française d'Athlétisme (FFA) : Par arrêté du 31 décembre 2016, la FFA a reçu délégation du Ministre chargé des sports pour l'organisation des disciplines de l'athlétisme : courses trails, cross-country, marche athlétique et marche nordique. En vertu de cette délégation, la FFA est chargée de définir les règles techniques et de sécurité concernant les disciplines de l'athlétisme running et des courses en nature ainsi que les règlements relatifs à toute manifestation dans ces disciplines (articles L.131-16 et R.331-7 du code du sport).

Commission départementale Running (CDR) : Dans chaque département, la CDR a pour mission :

- d'étudier les dossiers de demande d'autorisation formulée par des organisateurs, lorsque celle-ci est requise, et de communiquer son avis au Président du Comité départemental,
- d'informer les autorités administratives et territoriales ainsi que les organisateurs de la réglementation des courses running,
- de veiller au respect du règlement par les organisateurs et les sensibiliser à la sécurité des participants et à l'amélioration de la qualité des courses.

Commission Départementale des Espaces, Sites et Itinéraires des Sports Nature (CDESI) : La CDESI est composée des acteurs publics (représentants des services de l'Etat, de la Région et des collectivités locales), des acteurs du sport (représentants des pratiquants et professionnels des sports de nature) et des acteurs de la protection de l'environnement et du tourisme. Les missions de la CDESI sont de :

- réaliser un inventaire, élaborer un PDESI et concourir à son élaboration,
- proposer les conventions et l'établissement des servitudes,
- donner son avis sur l'impact, au niveau départemental, des décrets ou arrêtés préfectoraux pouvant avoir une incidence sur les activités physiques et sportives de nature,
- être consulté sur tout projet d'aménagement ou de mesure de protection de l'environnement pouvant avoir une incidence sur les sports de nature.

Comité Régional Olympique et Sportif de Bretagne (CROS Bretagne) : Le CROS est le représentant officiel du mouvement sportif en Bretagne avec une mission de service public et relais des actions du CNOSF.

## **Cadre réglementaire – niveau national**

L'organisation des manifestations sportives est encadrée par les dispositions des articles L. 331-1 et suivants du code du sport et R.331-3 et suivants du code du sport.

Le dossier de demande d'autorisation est à demander auprès du service administratif compétent (Mairie, Préfecture, sous-préfecture). Il doit être rempli et déposé 3 mois avant la manifestation si celle-ci traverse plusieurs départements ou 6 semaines si elle se déroule dans un même département (arrêté du 1er décembre 1959, art 5). Ce dossier, produit par l'organisateur, comprend entre autres la date, la nature de l'épreuve, le nombre de concurrents, le nombre de spectateurs ou encore le nom de l'association organisatrice.

Toute personne, physique ou morale, peut organiser une manifestation sportive, compétitive ou non. Cependant, quelle que soit l'activité sportive concernée, chaque organisateur de manifestation est tenu de respecter certaines obligations légales et réglementaires. Il doit :

- souscrire une assurance couvrant sa responsabilité civile, celle de ses préposés et celle des pratiquants (loi n°84-610-, art 37),
- se conformer aux règles techniques de la discipline édictées par la Fédération qui a reçu délégation du MJSVA (Ministère de la Jeunesse et des Sports et de la Vie Associative) pour la gestion de l'activité.

Code de la route si manifestation sur voie publique.

## **Autres outils de gestion influençant l'activité**

La Fédération Française d'Athlétisme rédige et distribue le Rapport Règlementation des manifestations running. Ce rapport recense toute la réglementation à respecter afin d'organiser un événement sportif comme les trails et les marches nordiques. La FFA a également rédigé un guide pour les organisateurs de trails.

## **Interactions potentielles de l'activité avec les habitats/espèces Natura 2000**

### **Sur les habitats terrestres et la flore**

Sur les habitats terrestres et la flore, l'impact le plus important est le piétinement des participants et des spectateurs. Ce piétinement peut entraîner la disparition de certaines espèces végétales et induire une rudéralisation de la flore. Si l'impact du piétinement est très important, la végétation peut être absente et le sol peut s'éroder. Le changement du cortège floristique peut amener à la diminution des surfaces, à la disparition ou à la fragmentation des habitats d'intérêt communautaire.

### **Sur la faune**

Ces activités entraînant un dérangement de la faune en tout temps, mais cela a encore plus d'impact lors des haltes migratoires et durant les périodes de reproduction (Thompson, 2015). Ce dérangement peut être sonore ou physique. Il peut diminuer la réussite de reproduction des espèces voire entraîner l'abandon du site de reproduction par les espèces.

## Initiatives et leviers d'actions [visant à limiter les interactions]

Les leviers d'actions déjà existants sont la limitation du nombre de participants, mais aussi la régulation du public le long des parcours. Par exemple, dans le cas du Trail des Ebihens, des signaleurs sont prévus au plus près des plages pour guider les coureurs qui passent à proximité de milieux sensibles (bancs de sables, rochers ...).

La modification des parcours pour des raisons de sensibilité périodique de la faune est également réalisée.

## Bibliographie

### *Sites internet consultés*

<https://www.comite-des-fetes-saintcastleguildo.fr/content/101-course-de-caisses-a-savon>  
<https://jogging-plus.com/presentation-courses-trails/fresnaye-trai-saint-cast-le-guildo-cotes-d-armor/>  
<http://fresnayeteam.e-monsite.com/>  
<https://jogging-plus.com/presentation-courses-trails/trail-des-ebihens-saint-jacut-de-la-mer-cotes-d-armor/>  
<https://traildesebihens.pagesperso-orange.fr/>  
<https://www.klikego.com/inscription/arguerace-2022/running-course-a-pied/1643099311807-1#:~:text=Parcours%20compos%C3%A9s%20essentiellement%20de%20sous,le%20centre%2Fbourg%20de%20Planco%C3%ABt.>  
<https://www.estivalesdevolley.fr/>  
<https://www.tourdebretagne.bzh/2022/02/25/decouvrez-le-parcours-2022/>  
<https://www.directvelo.com/actualite/94041/tour-de-bretagne-l-edition-2022-devoilee>  
<https://www.tourdebretagne.bzh/les-etapes/etape-4-saint-jacut-de-la-mer-guillac/>  
<https://www.nextrun.fr/course/inscriptions-avis/sport/1952/armorun/2022>  
<https://www.sortir-en-bretagne.fr/241928/lancieux/courses-hippiques-lancieux.html>  
<https://www.ouest-france.fr/bretagne/beaussais-sur-mer-22650/les-retrouvailles-pour-la-societe-des-courses-hippiques-75b901c0-7bcc-4ffb-ba5c-518500bfbc83>  
[https://www.cotesdarmor.com/fr/fiche/fetes-et-manifestations/courses-hippiques-lancieux-lancieux\\_TFOFMABRE022V501CMJ/](https://www.cotesdarmor.com/fr/fiche/fetes-et-manifestations/courses-hippiques-lancieux-lancieux_TFOFMABRE022V501CMJ/)

### *Structures sollicitées pour compléments d'informations ou relecture*

Armorun : Gilles BESSEMOULIN

Fresnaye Team : Patrice MOREL

Trail des Ebihens : Isabelle et Yvan PIGUEL